




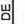
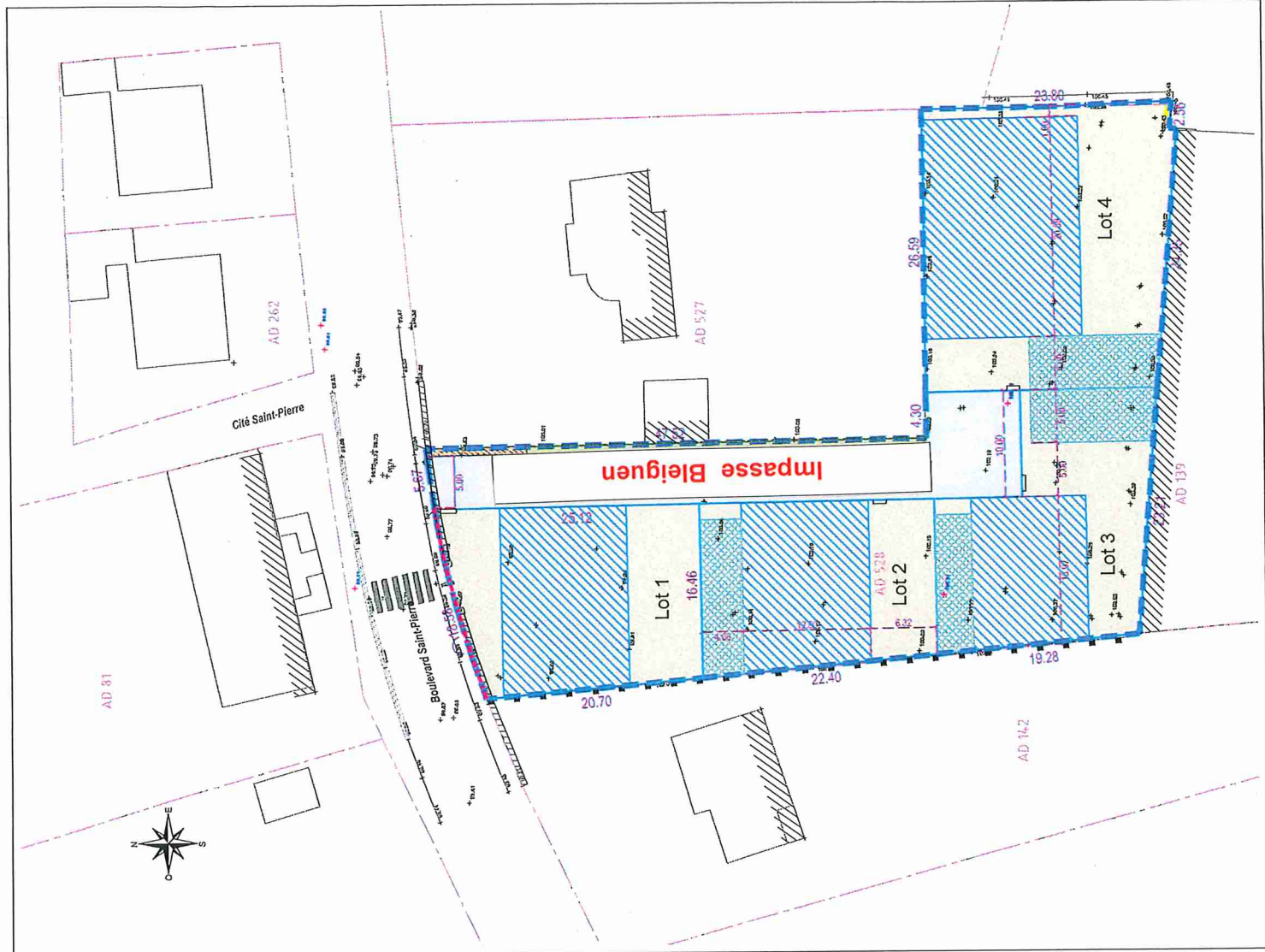


Désignation	Surface	Coeff.mpp (60%)	Surface plancher
LOT 1	400 m ²	240 m ²	250 m ²
LOT 2	347 m ²	208 m ²	250 m ²
LOT 3	401 m ²	240 m ²	250 m ²
LOT 4	617 m ²	370 m ²	250 m ²
TOTAL LOTS	1764 m ²	1058 m ²	1000 m ²
Espaces verts	26 m ²		
Voirie	329 m ²		
Aire conteneurs	7 m ²		
SURFACE TOTALE DE L'OPERATION	2126 m²		

LEGENDE PLAN DE COMPOSITION


-  Voie
-  Espace vert
-  Zone constructible volume principal
-  Zone constructible volume secondaire
-  Cotes périmétriques des lots du projet
-  Aire de regroupement des conteneurs
-  Lot libre
-  Accès Véhicule interdit
-  Implantation des coffrets de branchement

NOTA: Les surfaces et cotes sont provisoires, elles ne seront définitives qu'après mesurage et bornage. Le périmètre sera réglé d'un bornage contractuel ultérieur.



DEPARTEMENT DU MORBIHAN
Commune de Questembert
Boulevard Saint-Pierre
Le clos de la fleur de Tiaré

PLAN DE COMPOSITION

Modifications apportées (date et nature) :	Date de création	6/06/2023
	Références cadastrales des parcelles concernées par le projet :	AD Parcelles n°528
	Pièce n°	PA4
	Echelle	1/250
	Ref dossier	22.028
	Date du tracé	12 juin 2023
 URBANISME PAYSAGE INGENIERIE VRD		