



Réunion Publique d'Information  
20 Novembre 2021



# Projet d'Éoliennes Secteur Sud-Est

# Planning de la réunion

- Contexte Environnement
- Cadre Juridique
- Présentation du projet
- Planning
- Propositions de Notus Energy
- Échanges

# Contexte Environnement

- Loi Transition Énergétique et Croissance Verte – Août 2015
- Accord de Paris COP 21 – Décembre 2015
- Loi Énergie Climat – Novembre 2019
- SRADDET Bretagne – Novembre 2019
- PCAET Questembert Communauté 2021

# Enjeux Énergétique

## Consommation Énergie en 2020

2 571 TWh = 2 571 000 000 000 KWh  
40 000 KWh / Habitant



## Production d'Énergie en 2020

1 423 TWh = 1 423 000 000 000 Kwh  
21 000 Kwh / Habitant

La France produit donc **55%** de sa consommation.

## Consommation Énergie 2012

20 000 KWh / Habitant

## Production d'Énergie 2012

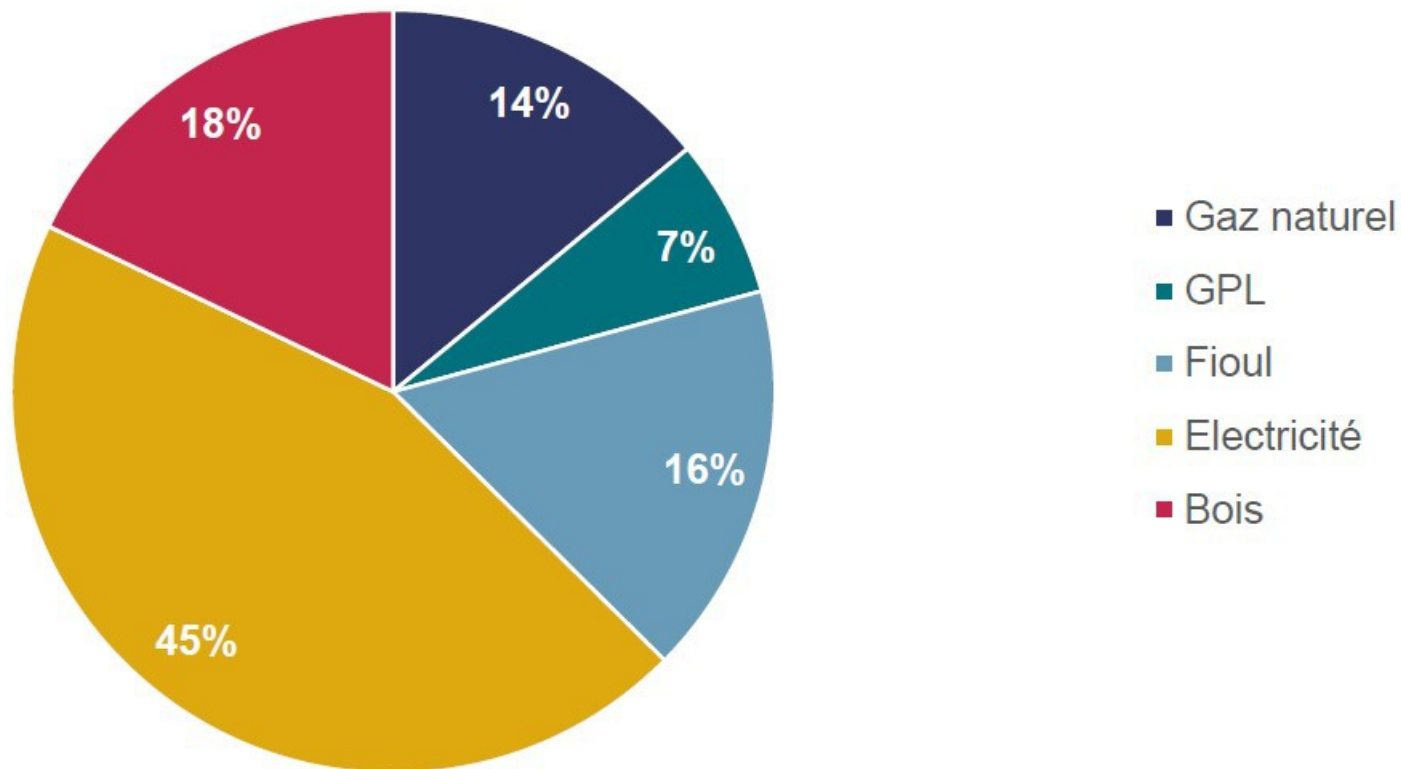
4 000 Kwh / Habitant

Nous ne produisons que 20% de notre consommation



# Enjeux Énergétique QC

## Répartition des consommations d'EF du secteur résidentiel







31 : Répartition des consommations d'énergie finale du secteur résidentiel, Source : E6, 2014

# Les engagements collectifs

## Objectifs de la Loi TECV 2015 puis Loi Énergie climat 2019

- -50% de consommation énergétique finale en 2050 vs. 2012 (obj. intermédiaire de 20 % en 2030)
- -40% énergies fossiles en 2030 par rapport à 2012
- 33 % d'énergies renouvelables de la consommation d'énergie en 2030 (obj. Intermédiaire +23% en 2020)
- 50% sur la part du nucléaire dans la production d'électricité à l'horizon 2030

## Évolution à date :

- -3% Consommation Énergétique Finale 2020 vs. 2012 
- -11 % énergies fossiles en 2020 vs. 2012 
- 19,1% des énergies renouvelables en 2020 vs. 2012 
- 67% sur la part du nucléaire dans la production d'électricité en 2020 



# Notre part dans cette engagement

## **SRADDET BRETAGNE**

Autonomie Énergétique de la Bretagne en 2050

==> Multiplication par 7 de la production d'ENR en 2040

## **PCAET Questembert Communauté**

2019 Stratégie Territoire à Énergie Positive en 2050

==> Produire plus d'énergie que l'on en consomme

2021 Objectif Plan Climat Communautaire

==> Multiplication x 5 de la production d'ENR en 2050

Potentiel réparti entre l'Éolien, la Biomasse et le Solaire

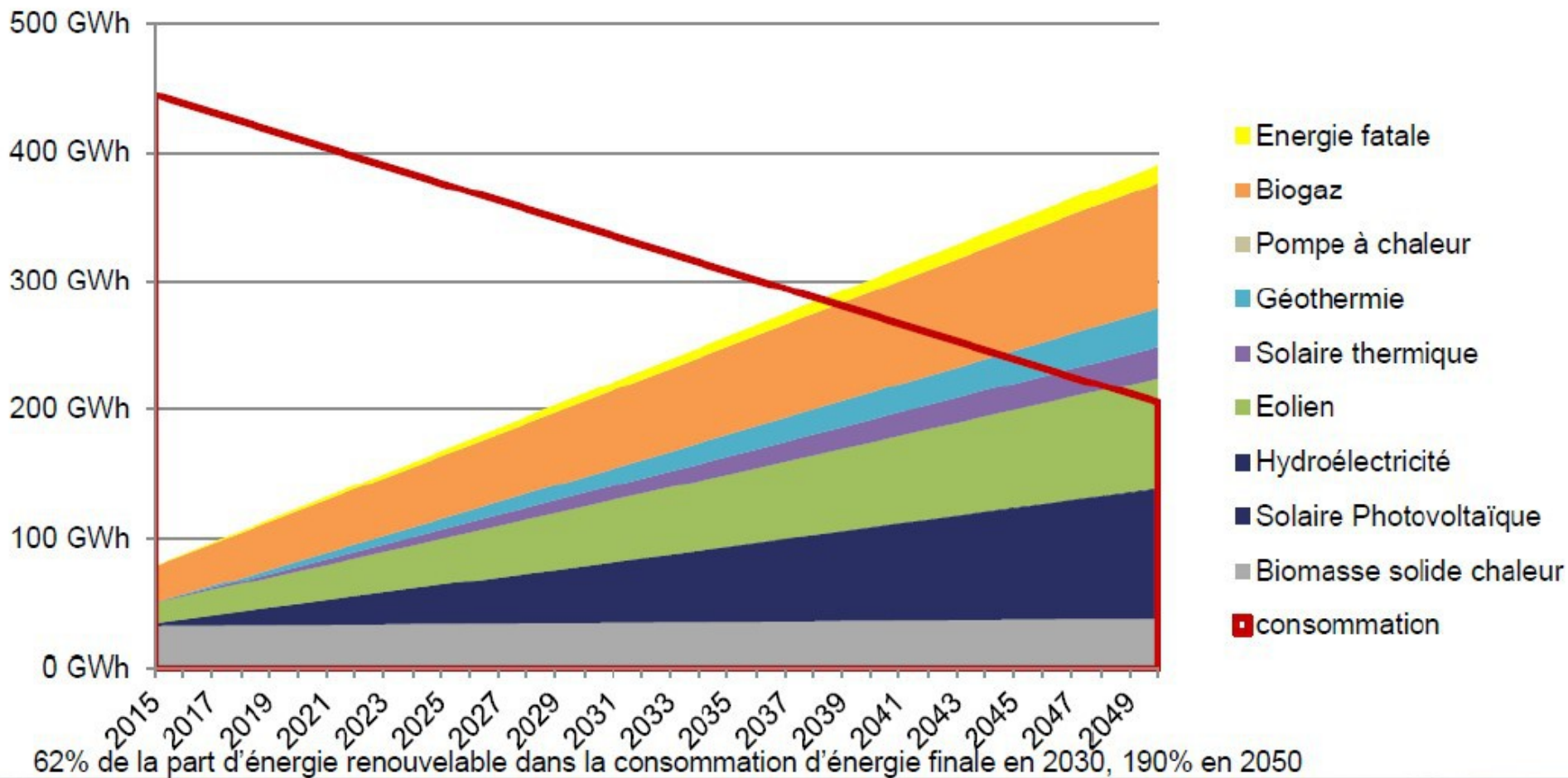
## Stratégie Climat – Énergie

### Objectif SRADDET

Multiplier par 7 la production d'énergie renouvelable à l'horizon 2040 par rapport à 2012

Atteindre l'autonomie énergétique de la Bretagne

### Objectifs en termes de production d'énergie renouvelable



# La procédure d'autorisation

## Code de l'Énergie

- L'autorisation d'exploiter (pour les installations de plus de 50 MW). Article L311-1 du code de l'énergie
- La demande de raccordement vis-à-vis du gestionnaire du réseau public.

## Code de l'environnement

L'exploitation d'un parc éolien relève de la législation des Installations **C**lassées pour la **P**rotection de l'**E**nvironnement - **ICPE**

- Déclaration pour les installations entre 12 et 50 mètres et une puissance installée  $\leq$  20 MW.
- Autorisation pour les installations avec au moins une éolienne supérieure à 50 mètres (...).
- Dérogations en cas d'atteinte à des espèces protégées. Article L.411-1 du code de l'environnement.

## Code de l'urbanisme

Les éoliennes dont le mât est supérieur à 12m sont soumises à permis de construire.

## Code forestier

Le porteur de projet éolien peut-être soumis à l'obtention d'une autorisation de défrichement au titre du code forestier (articles L 311-1 et suivants).

# La procédure d'autorisation

Ces différentes autorisations font l'objet d'une procédure d'autorisation unique menant à une seule et unique décision du Préfet.

La procédure associée est encadrée par le décret n° 2014-450 du 2 mai 2014 relatif à l'expérimentation d'une autorisation unique en matière d'Installations **C**lassées pour la **P**rotection de l'**E**nvironnement.

L'autorisation unique

La procédure d'autorisation unique d'un parc éolien prévoit la réalisation :

- une **étude d'impacts** et de dangers qui évalue les effets du projet sur l'environnement, en incluant des critères tels que l'impact paysager, la biodiversité, le bruit et les risques pour les riverains.
- une **enquête publique** avec affichage dans un rayon de 6 km autour du lieu envisagé pour l'implantation des éoliennes.

Après examen par cette instance, **le Préfet prend sa décision, par voie d'arrêté préfectoral**. Cet arrêté peut fixer des prescriptions complémentaires et compensatoires (éloignement, niveau de bruit, contrôles réguliers, plantations d'écrans, ...) qui viennent s'ajouter aux prescriptions réglementaires nationales en fonction des résultats de l'enquête publique.

# Le Projet



## DÉVELOPPEMENT DE PROJETS

Du pré-verdoyant au projet complet

## PLANIFICATION

Des premières études de faisabilité à l'autorisation d'exploiter

## CONSTRUCTION

Conduite et gestion des chantiers de construction

## RACCORDEMENT ÉLECTRIQUE

Planification et construction de postes-sources et de tracés de câbles

## FINANCEMENT/COMMERCIALISATION

Financement bancaire, due-diligence et gestion des investisseurs

## EXPLOITATION

En toute sérénité – technique et commerciale

Projet Eoli

Questembert

**NOTUS**  
**DEPUIS**  
**2001.**

# Le Projet

## Chiffres clés



**1.400 MW**

D'énergie éolienne installée



**4.200 MW**

D'énergie éolienne en développement



**15**

Pays où nous sommes en activité

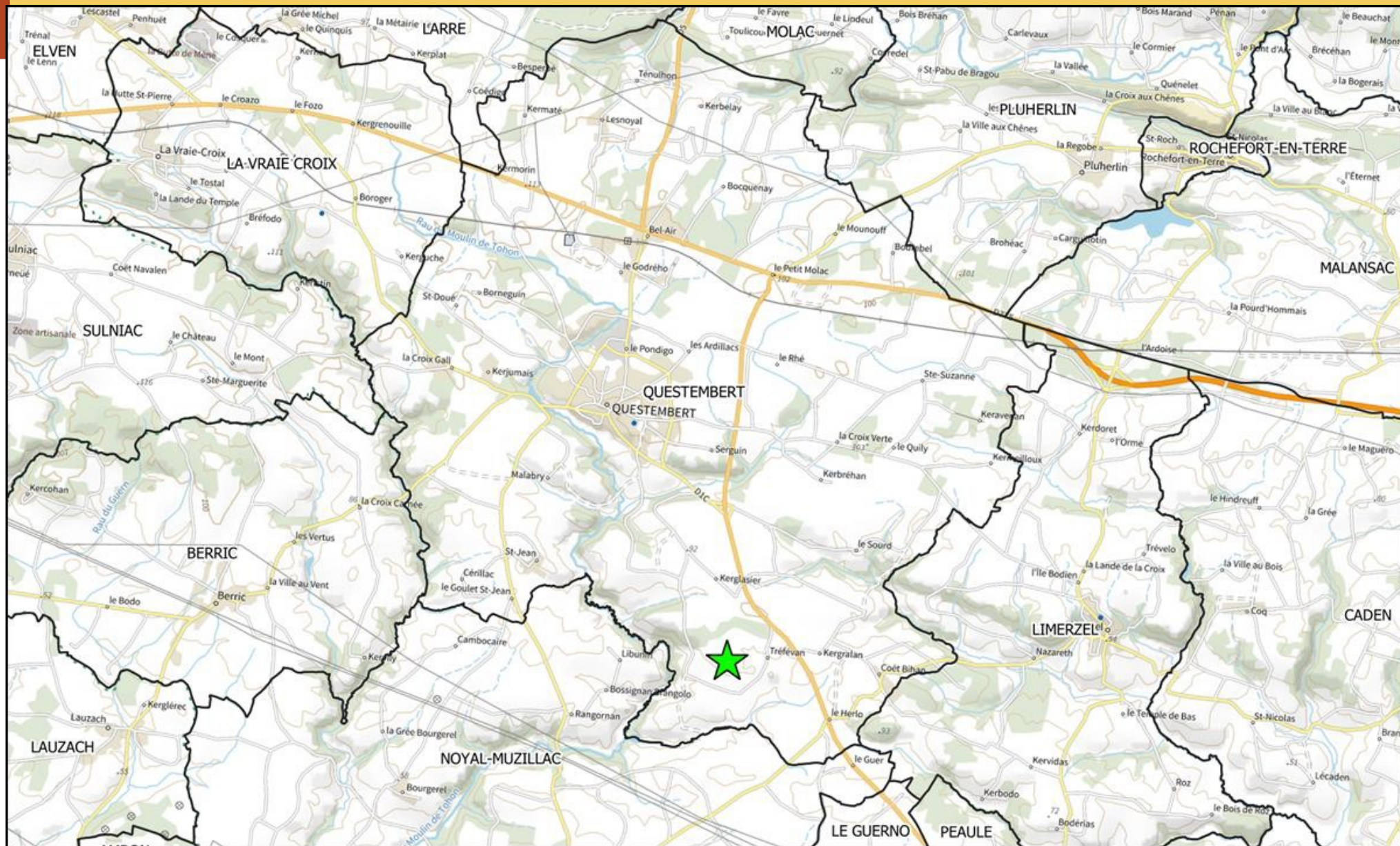


**200**

Employés

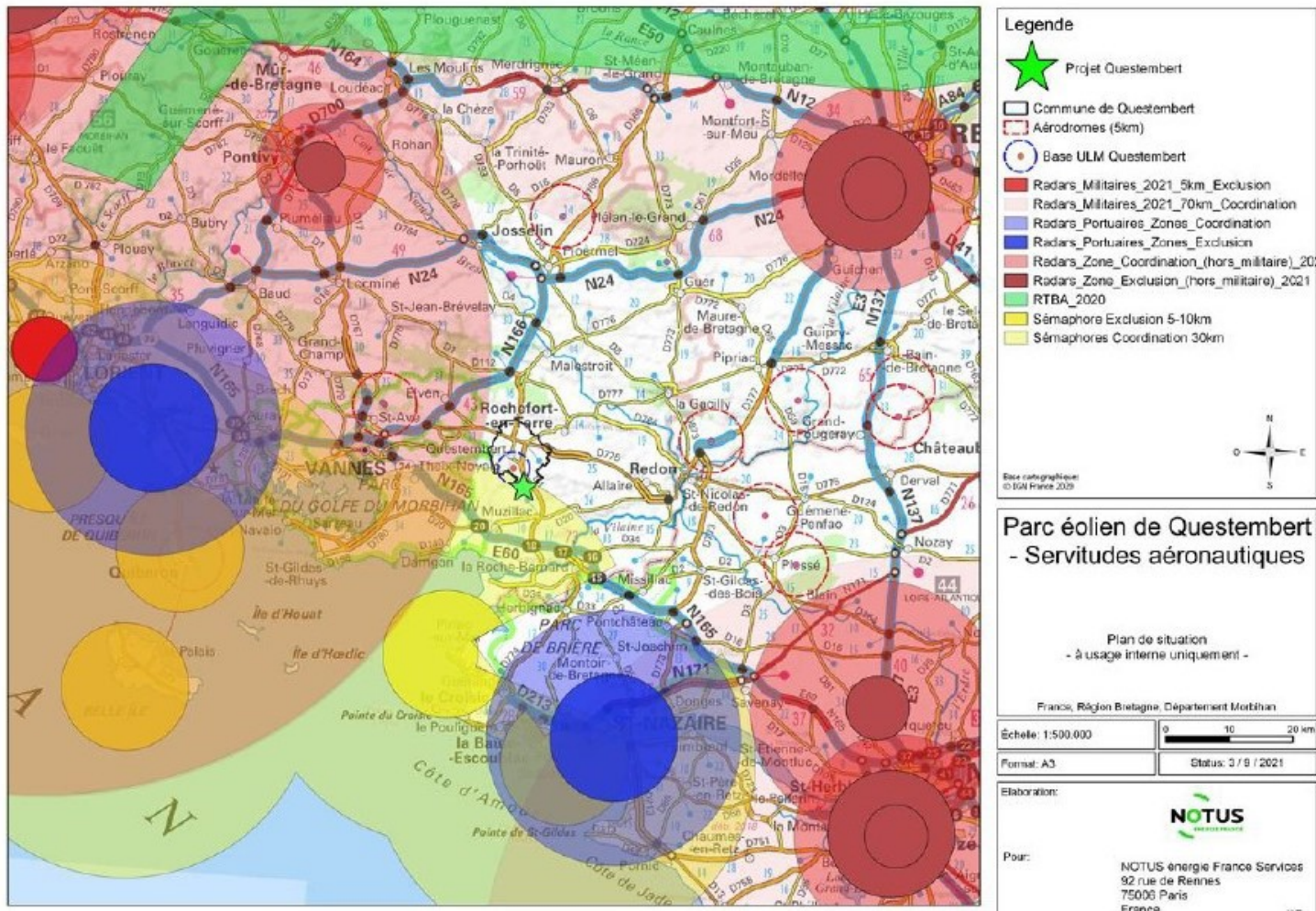


# Le Projet



# Enjeux Aéronautiques

- Zone de coordination du Sémaphore de Piriac
- Base ULM de Questembert < 2,5 km



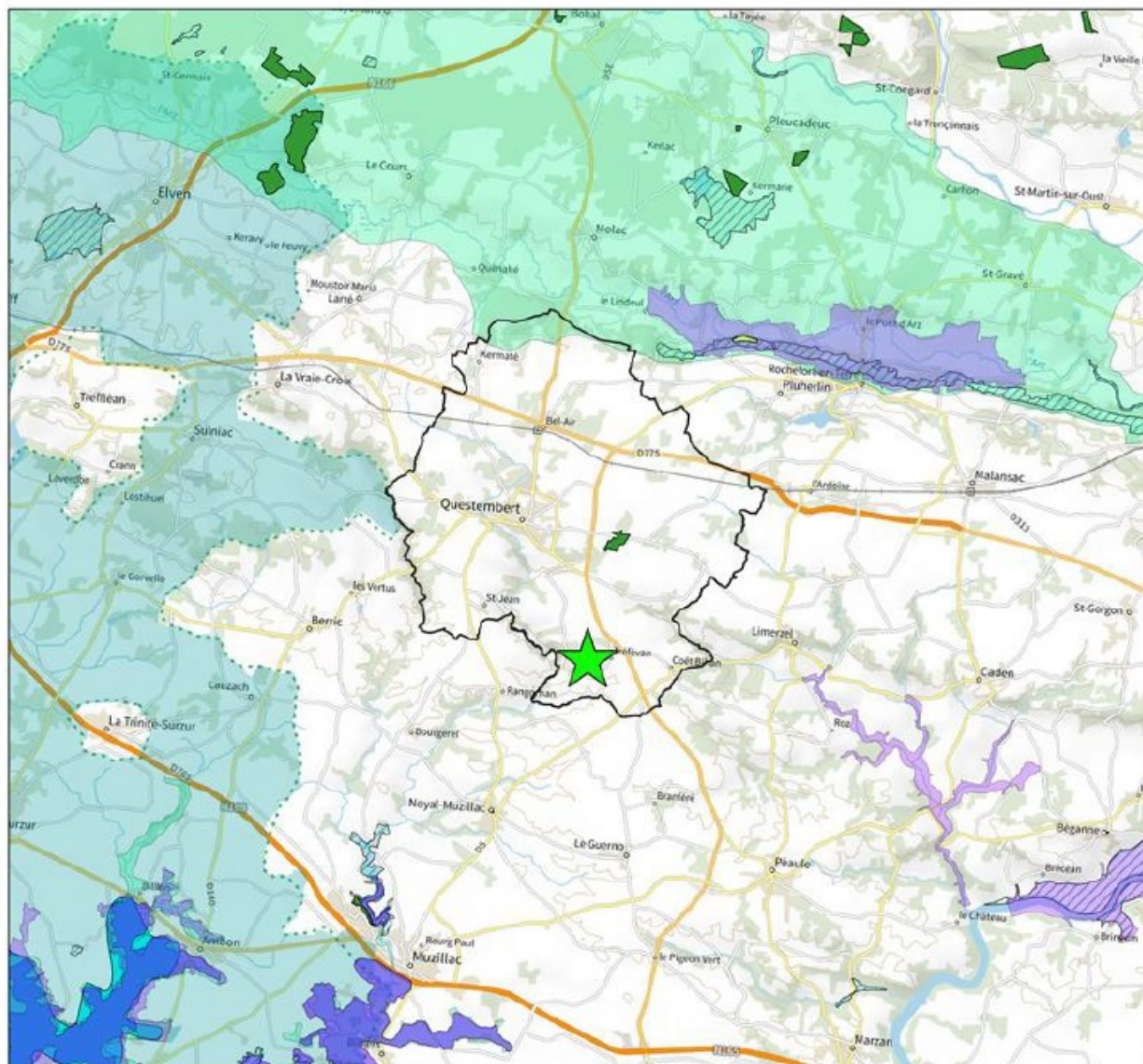
17.11.2021

Sources: SNIA/DGAC



# Enjeux Environnementaux

- Aucun enjeu réglementaire sur la commune ✓



## Parc éolien de Questembert - Enjeux environnementaux

Plan de situation  
- à usage interne uniquement -

France, Région Bretagne, Département Morbihan

Échelle: 1:100.000

Format: A3 Status: 2 / 9 / 2021

Elaboration:

Pour: NOTUS énergie France Services  
92 rue de Rennes  
75006 Paris  
France

# Enjeux Environnementaux

## Espèces Protégées

**Chouette effraie**



**Milan noir**



**Anguille  
européenne**



**Pouillot fitis**



**Lucane cerf-  
volant**



**Trèfle incarnat**



# Enjeux Environnementaux

## Chiroptères (chauves-souris)



- Pas de chiroptères répertoriés → mise en œuvre de recherches approfondies des gîtes potentiels



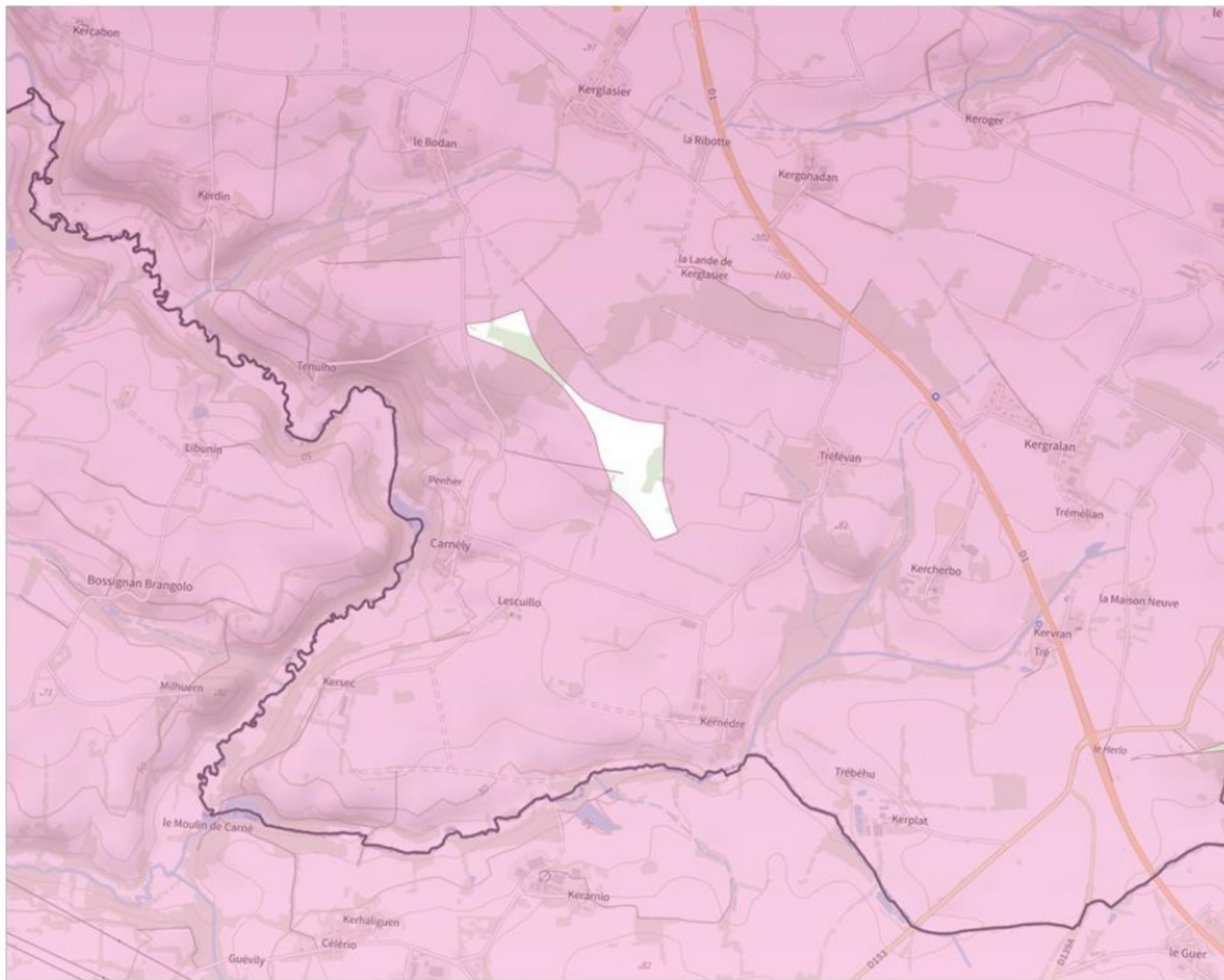
# Enjeux Patrimoniaux

Risque de co-visibilité avec les **monuments historiques** suivants :

- Fontaine de Bréhardec – Questembert (inscrit) – 2km
- Manoir de Pinieux – Limerzel (inscrit) – 3,3km
- Chapelle St Michel – Questembert (classé) – 4km
- Halles de Questembert – (Classé) – 4km
- Croix des Buttes – Questembert (inscrit) – 4,5km
- Église Ste Anne – Le Guerno (classé) – 5,3km
- Chapelle St Laurent – Limerzel (inscrit) – 5,5km
- Château d'Ereck – Questembert (privé) – 7,8km

## Autres patrimoines

- Chapelle N-D du Bodan – 1,5km
  - Chapelle N-D de l'O – 2,2km
  - Chapelle St Jean – 3km
- Chapelle Ste Suzanne - 5km
  - Chapelle St Doué – 6,7km
  - Rochefort-en-Terre – 10km

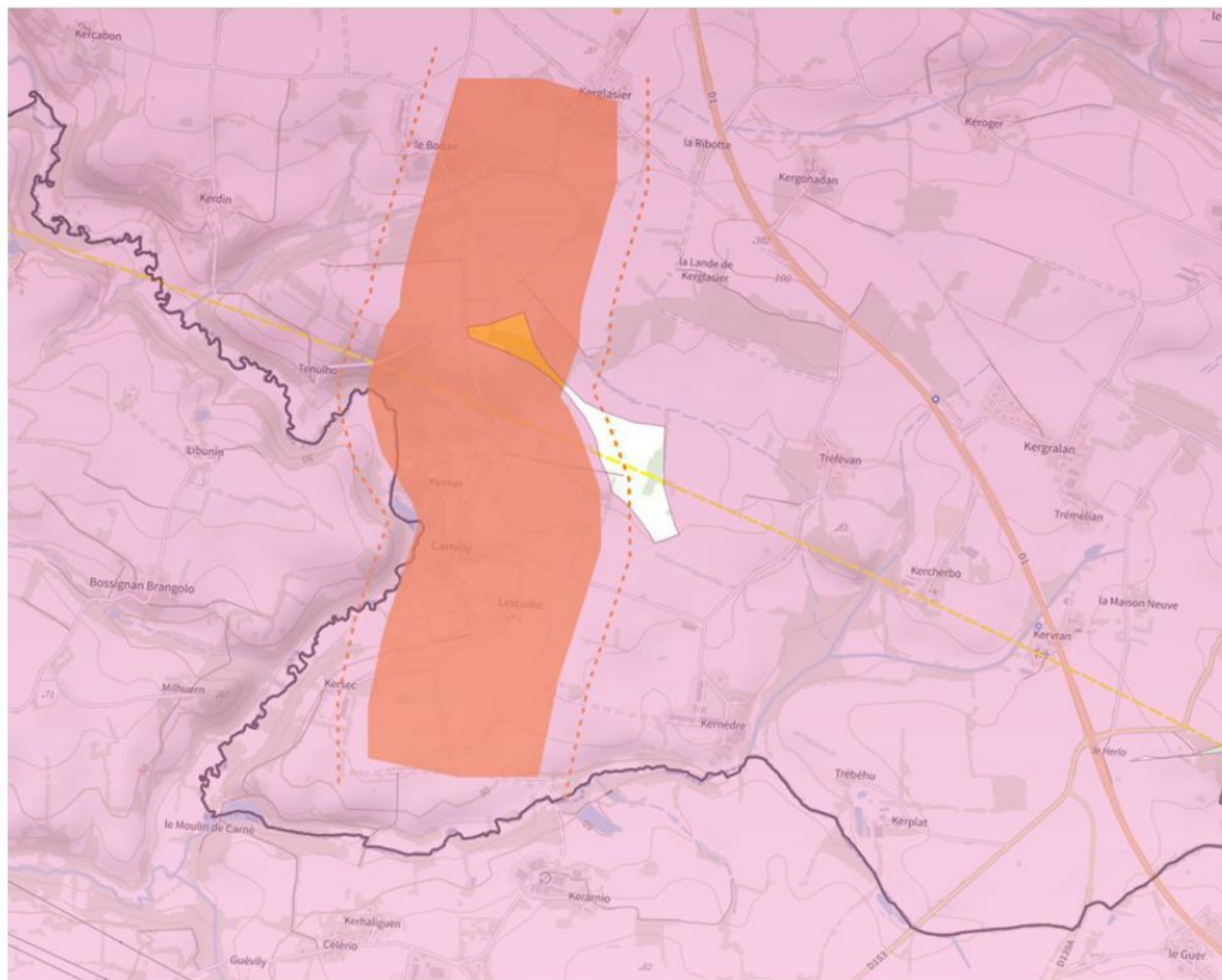


**Legende**  
□ Limites communales  
■ Bati (500m)

Base cartographique:  
© IGN France 2020



# Secteur



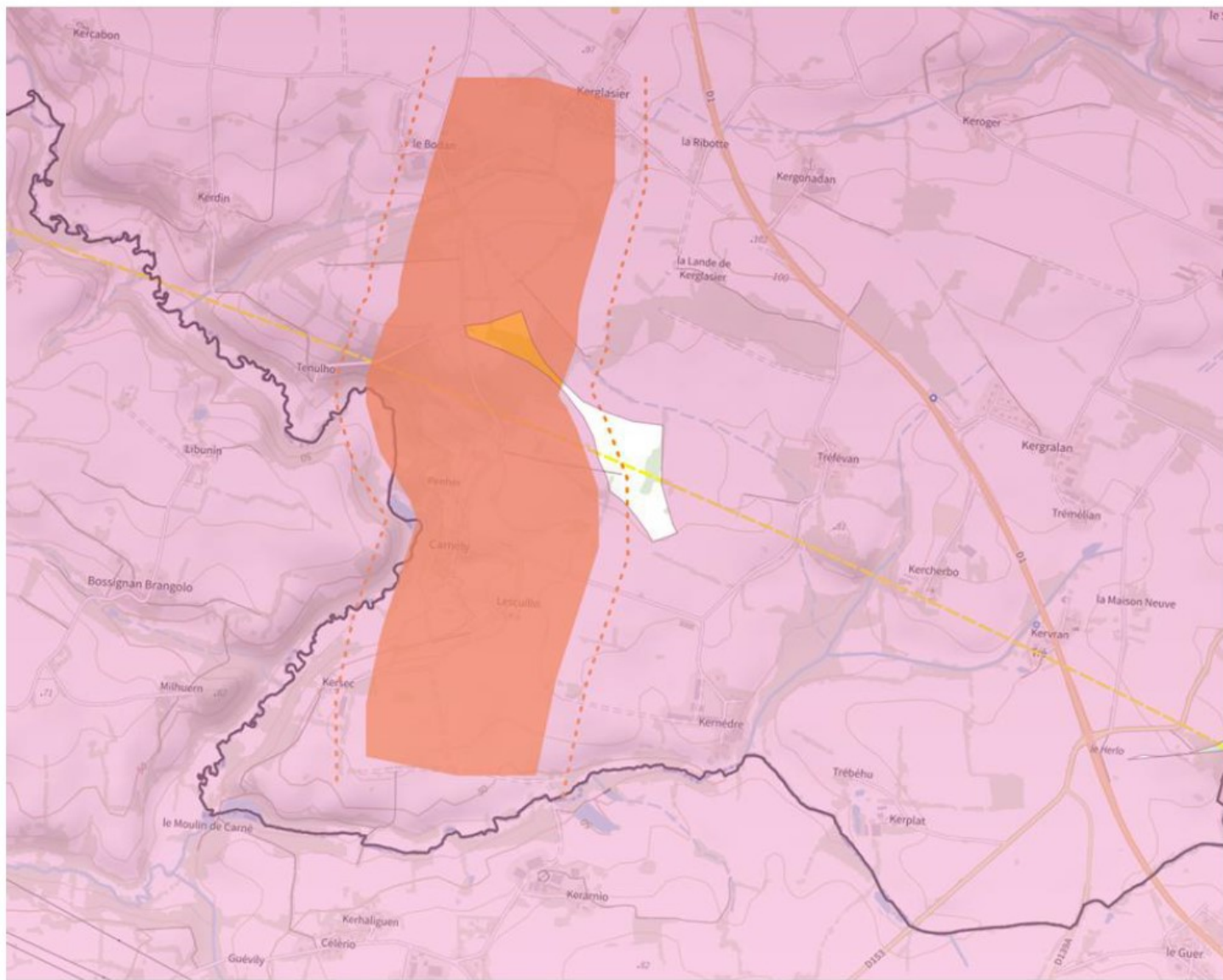
**Legende**

- Limites communales
- Bati (500m)
- Ligne de Gaz (300m)
- Zone tampon ligne de gaz (100m)
- Sémaphores Piriac Coordination (30km)






Base cartographique:  
© IGN France 2020

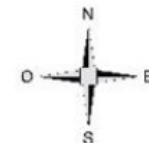


# Secteur



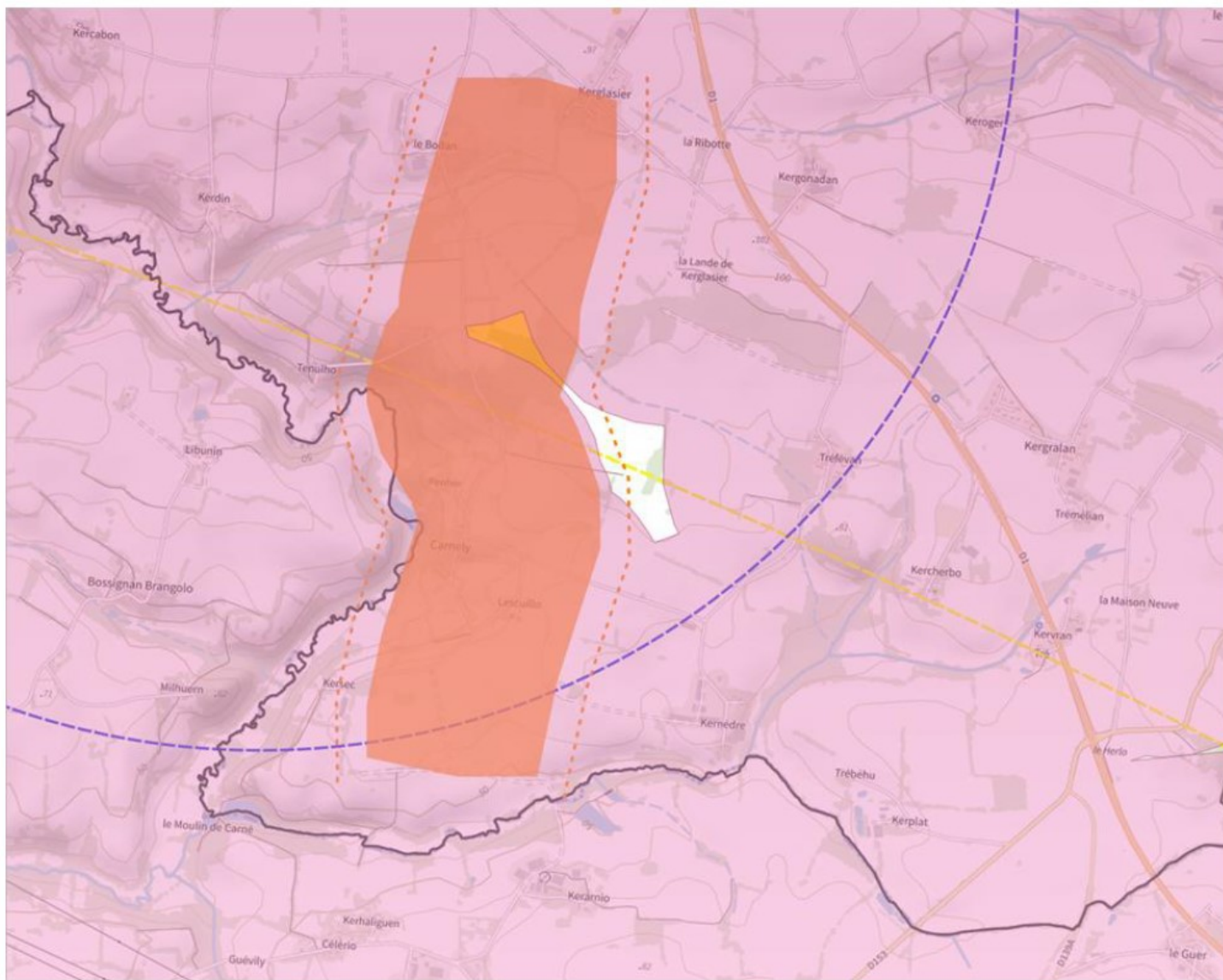
## Legende

-  Limites communales
-  Bati (500m)
-  Ligne de Gaz (300m)
-  Zone tampon ligne de gaz (100m)
-  Sémaphores Piriac Coordination (30km)









Base cartographique:  
© IGN France 2020

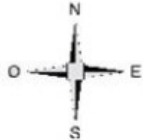
# Secteur



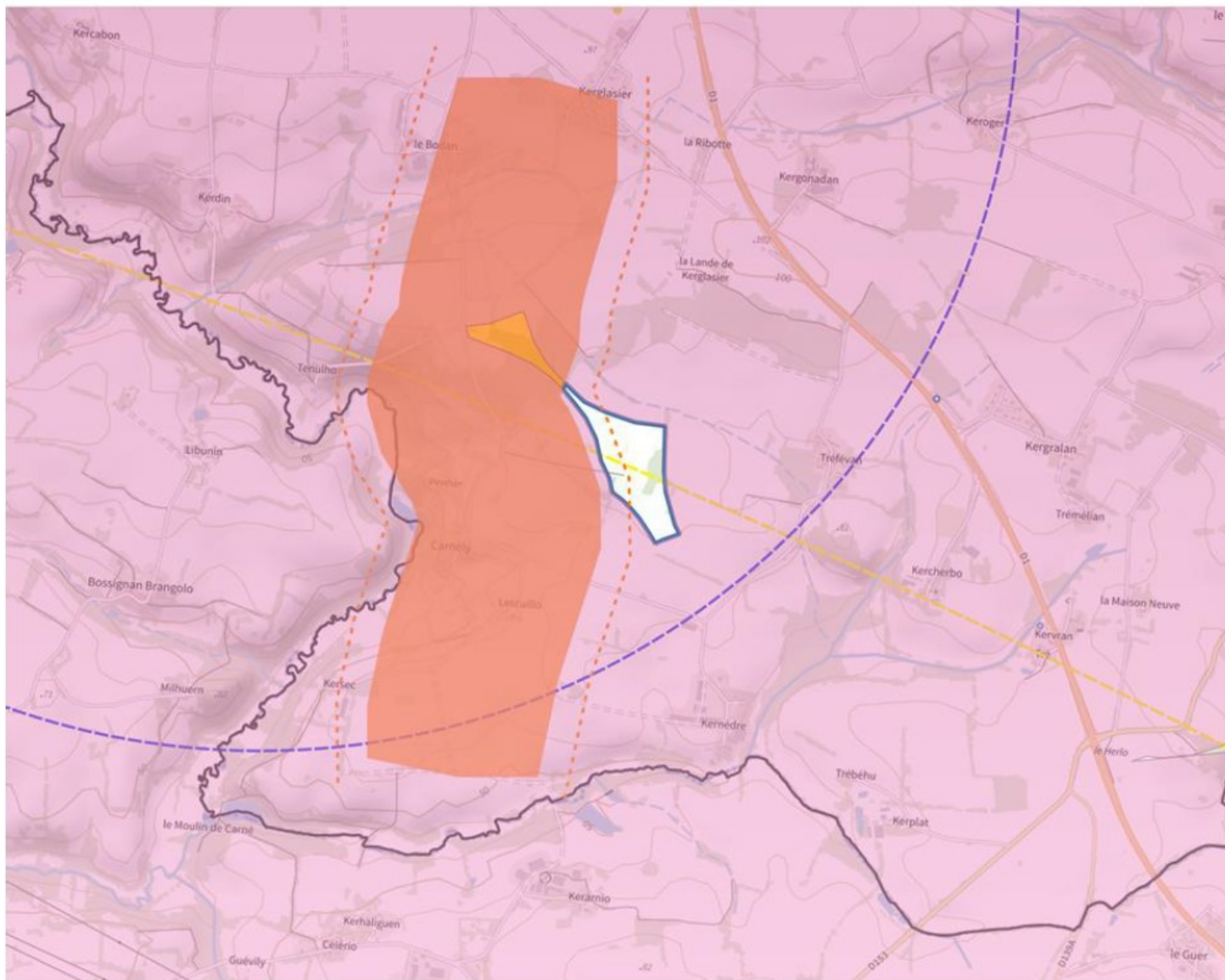
**Legende**

-  Limites communales
-  Bati (500m)
-  Ligne de Gaz (300m)
-  Zone tampon ligne de gaz (100m)
-  Sémaphores Piriac Coordination (30km)
-  Base ULM Questembert (2,5km)








Base cartographique:  
© IGN France 2020



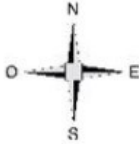
# Secteur



**Legende**

-  Limites communales
-  Bati (500m)
-  Ligne de Gaz (300m)
-  Zone tampon ligne de gaz (100m)
-  Sémaphores Piriac Coordination (30km)
-  Base ULM Questembert (2,5km)
-  ZIP Questembert

Base cartographique:  
© IGN France 2020



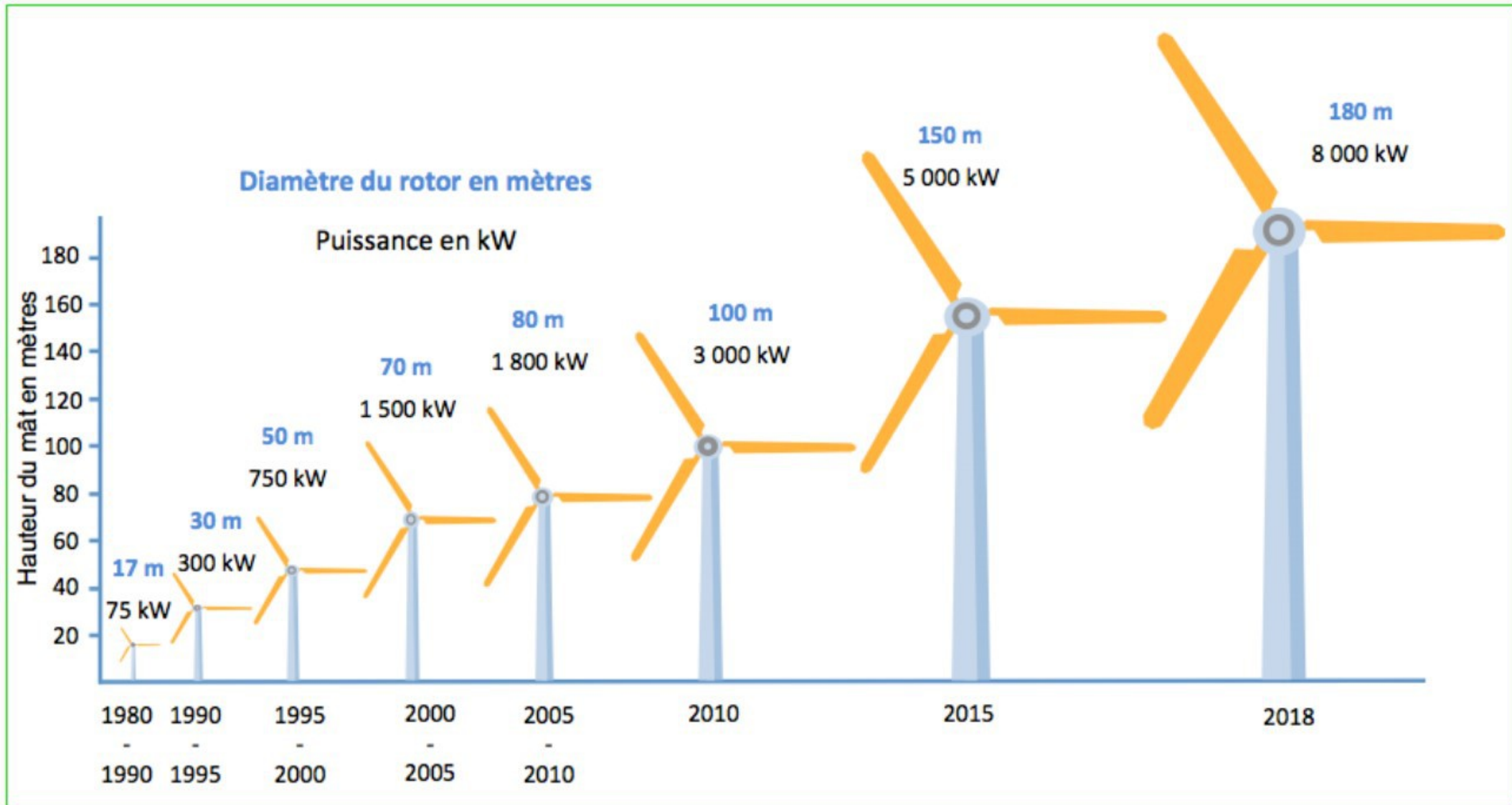
# Potentiel de Production

Nombre d'éoliennes dans la ZIP = 2 x 4,2 MW



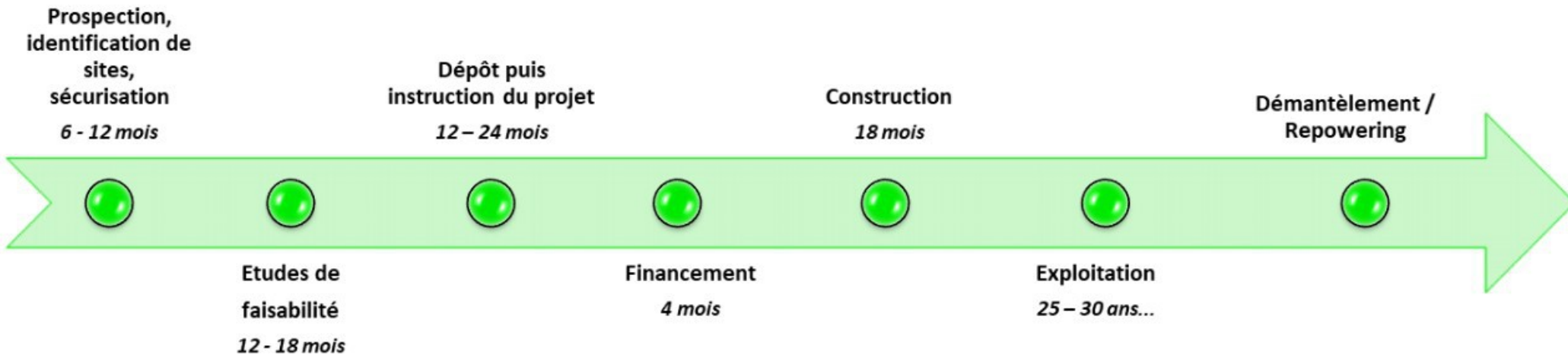
- Pour une production totale de **8,4 MW**, soit de quoi alimenter **4200 foyers**
- **50%** de la population municipale
- **25%** de la population agglomération

# Type Éolienne



# Planning Général

30



## Concertation avec :

- Les services de l'Etat
- Les élus locaux
- Les propriétaires et exploitants agricoles
- Les associations locales

**Communication** auprès de la population ( réunions publiques, site internet, courriers, ...)

### Prochaines étapes :

- Délibération du conseil municipal
- Rencontres propriétaires fonciers
- Lancement des études de faisabilité

# Le Porteur de Projet



Obligations

Propositions Complémentaires



# VOS QUESTIONS...