

Ville de Questembert



## Le multi accueil

Le multi accueil est un **lieu de vie, d'éveil et de développement** où chaque enfant peut s'épanouir en toute confiance.

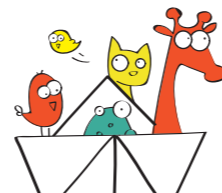
C'est un **mode d'accueil collectif** qui respecte le rythme de vie des enfants.


## L'inscription

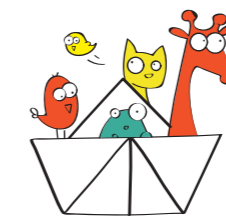
**L'inscription de l'enfant se fait sur rendez-vous.**

La tarification appliquée varie selon les ressources de la famille et le nombre d'enfants qui la composent.

**Le multi accueil est ouvert du lundi au vendredi de 7h30 à 18h30.**



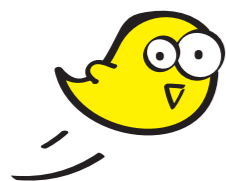
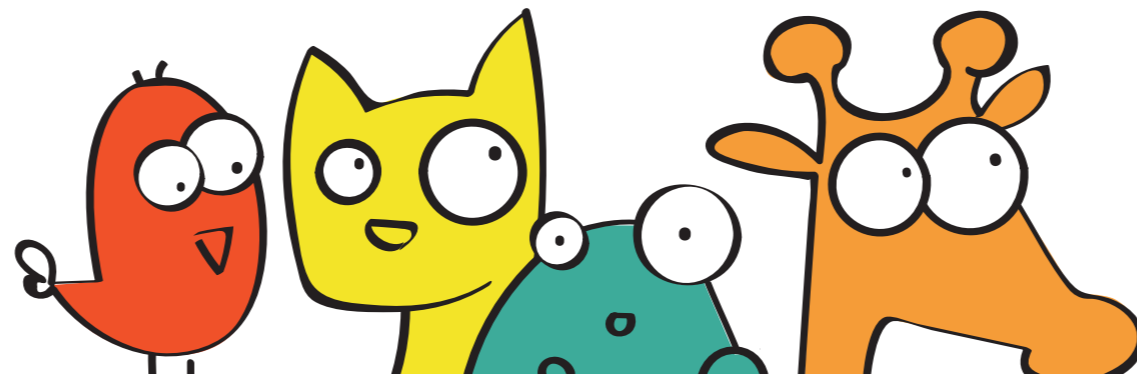
Multi Accueil «L'Arche de Noé» - Place Jacques Prévert - 56230 Questembert  
Tél : 02 97 49 04 08 - E-mail : [multiaccueil@mairiequestembert.bzh](mailto:multiaccueil@mairiequestembert.bzh)  
Adresse postale : Place Général de Gaulle - BP 4014 - 56230 Questembert Cedex  
[www.questembert.fr](http://www.questembert.fr)  [villedequestembert](https://www.facebook.com/villedequestembert)



# l'arche de noé

MULTI-ACCUEIL

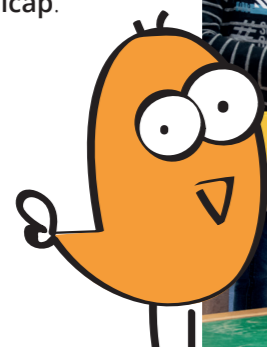




## un cadre sécurisant

Une équipe de professionnelles diplômées accueille les enfants dans un **cadre sécurisant et aménagé en fonction de leurs besoins.**

L'Arche de Noé peut accueillir également des **enfants en situation de handicap.**



## le fonctionnement

Le multi accueil peut recevoir **jusqu'à 30 enfants** âgés de 10 semaines à 4 ans.

Différents types d'accueil sont proposés pour **vous aider à concilier vie familiale, vie professionnelle et vie sociale.**

### Accueil régulier

Vous avez une **activité professionnelle** ou vous souhaitez du temps pour un loisir...  
*Accueil à temps complet ou à temps partiel réservé aux questembertois.*

### Accueil occasionnel

Vous avez un **rendez-vous**, vous voulez faire des courses, reprendre un loisir ou simplement **souffler un peu...**

### Accueil d'urgence

Quelques places peuvent être réservées pour les **situations exceptionnelles et imprévues.**



## les activités

### Des projets

tout au long de l'année favorisant la découverte ainsi que des temps forts avec les parents (spectacles, soirées à thème, sorties...).

### Des partenariats culturels

avec l'école de musique (éveil musical) et la médiathèque.

### Des échanges

intergénérationnels avec la Résidence Autonomie.

### Des actions passerelles

avec les écoles maternelles Beau Soleil et Notre Dame pour une scolarisation en douceur.

